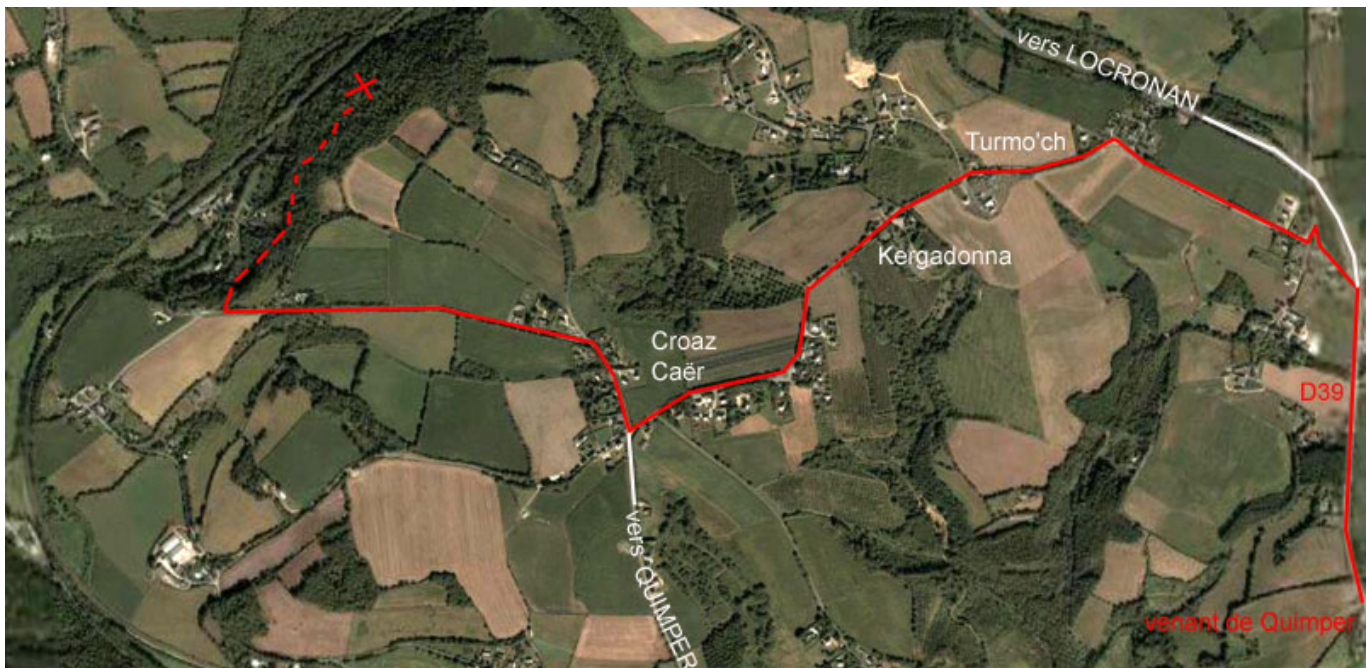


[krimpaddenn](#) , un portail sur l'escalade en Bretagne propose :

un topo de LEZ STEIR

Commune	Sur la commune de Quimper, dans la campagne de Kerfeunteun.
Département	Finistère (29)
Situation géographique	Finistère sud - Au nord-ouest de la ville de Quimper
Marche d'approche	15 min en sous bois
Accès	Plus de renseignements sur le site des GDO , le club ayant équipé lez Steir ou Plan d'accès ci dessous proposant un itinéraire sans entrer dans Quimper.
type d'escalade	sportive
Nombre de Voies	a u moins 20voies mais seulement la moitié est grimvable en tête.
Cotations	4C à 6a+ (2 voies dans le 6)
hauteurs	entre 12 et 20 mètres
Observations	Peu de sensation de gaze donc pas stressant pour débiter. Sympa pour les groupes car on peut surveiller tout le monde assez facilement. Ne pas trainer sur la ligne de chemin de fer toute proche. Lez Steir est le nom du lieu sur une carte IGN et Leiz Steir est le nom donné par le club des GDO.
plan d'accès	ci dessous





Venant de Quimper vers Locronan, on quitte la D39 en tournant à gauche sur la route de Kergadonna jusqu'à Croas kaer (ou caër). On roule sur deux kilomètres.



En arrivant au "cédez le passage" à Croas Caër, prendre à droite

Noter la grande antenne derrière la maison.
En allant à gauche, on retourne vers Quimper



On roule sur 300 m.

Ne pas s'engager dans le cul de sac de Lez Steir en allant tout droit mais prendre à gauche



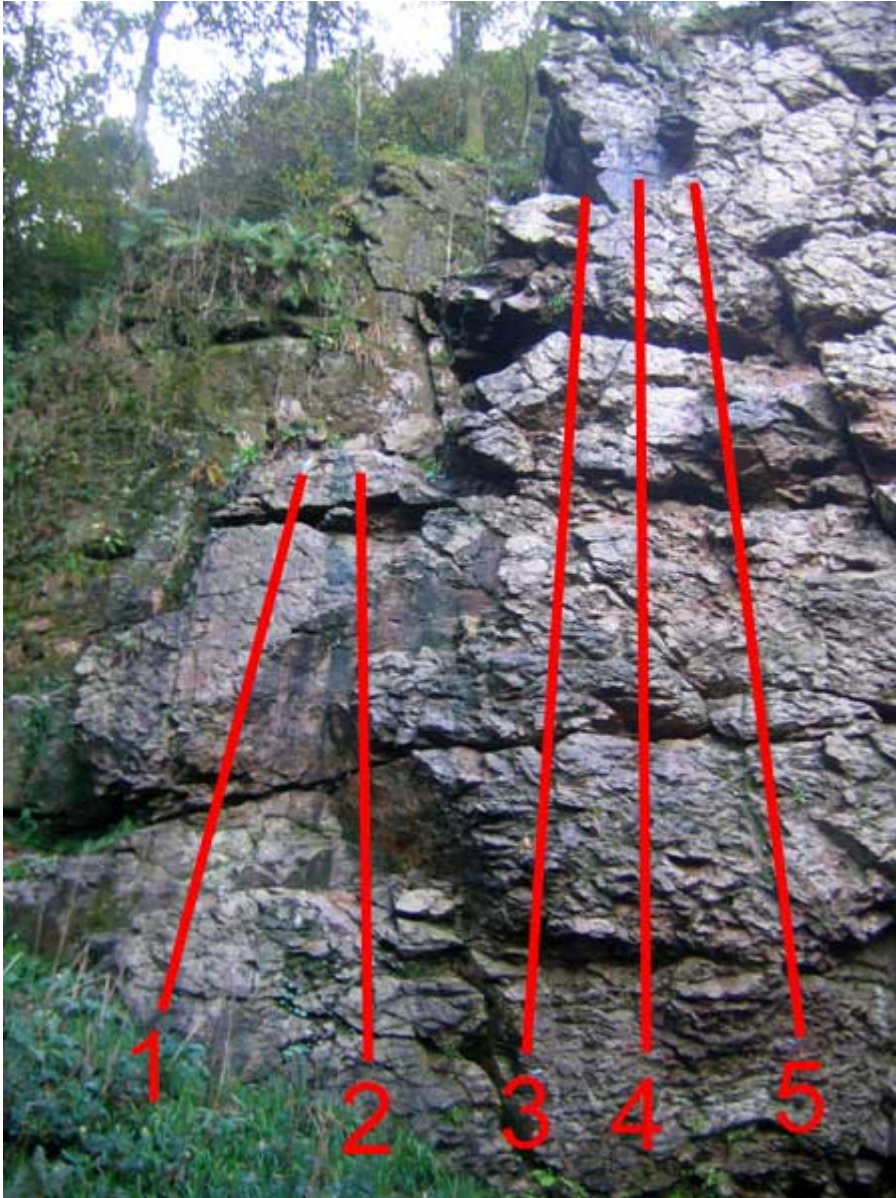
On roule 700 m.

Se garer sur le bord de la chaussée après une petite route sur la droite.

Ne pas déranger les habitants du coin en encombrant l'accès aux maisons ou aux champs.

Le chemin allant au site est situé à 100 mètres plus loin sur la droite.

BABORD TOUTE



n°1 : 3c / un petit tronç et puis savon

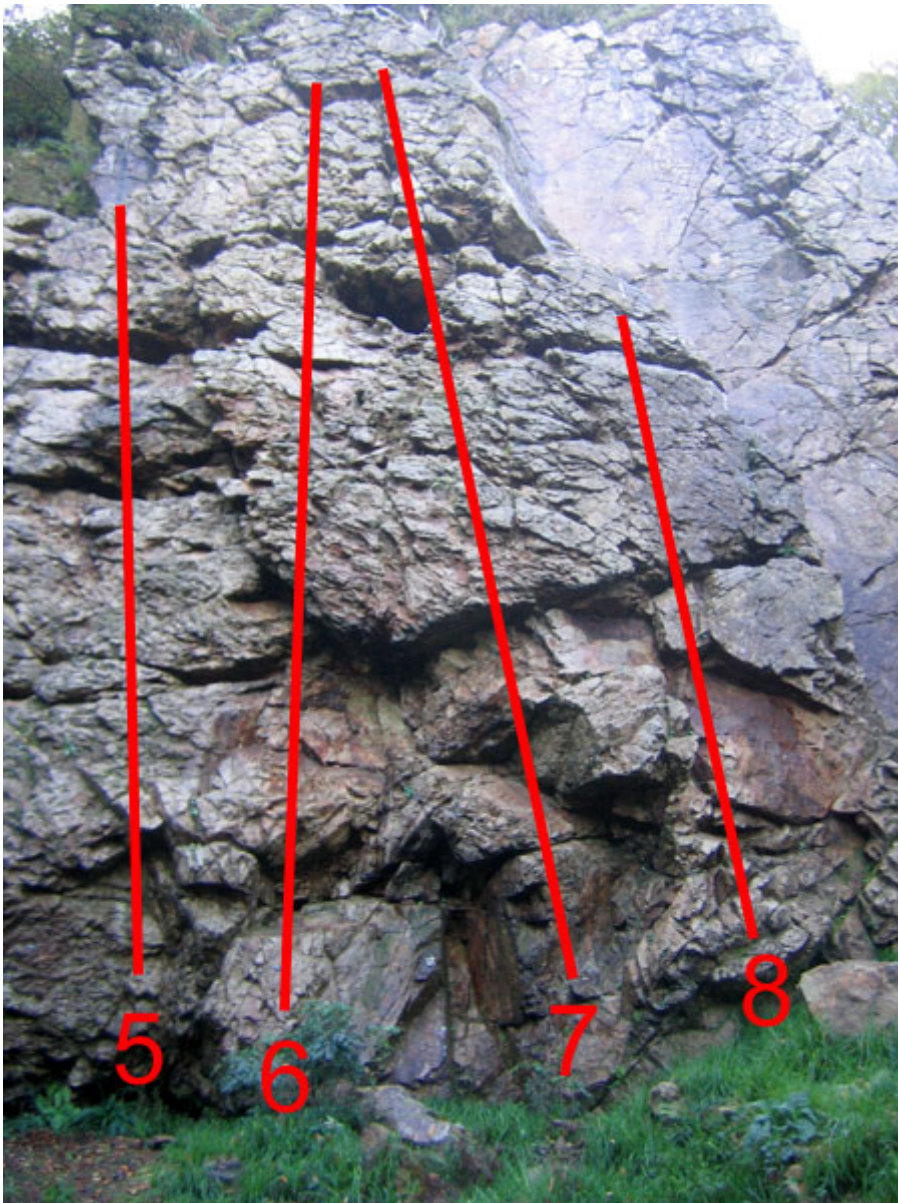
n°2 : 5c / la traversée du dévers

n°3 : Les myrtilles

n°4 : Six lances on purge

n°5 : TER

BABORD MILIEU



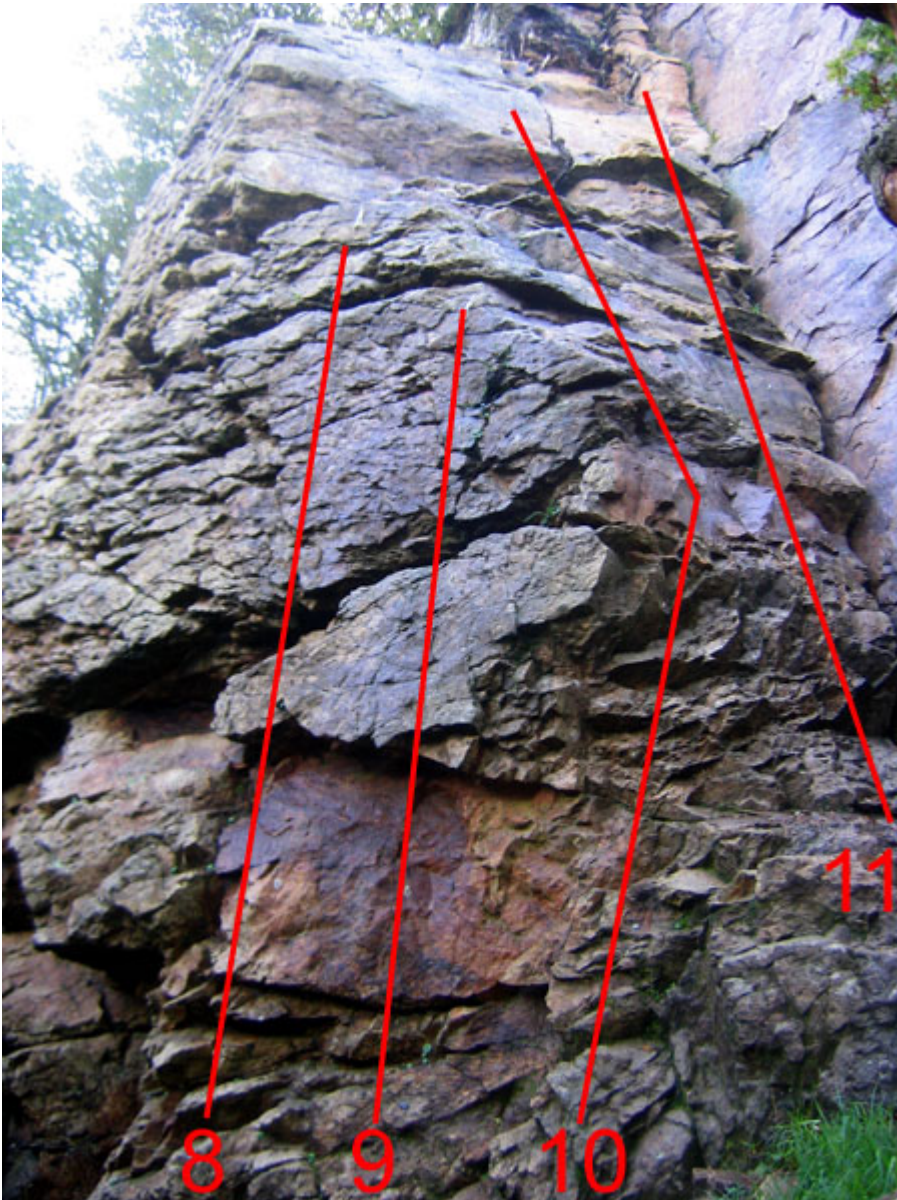
n°5 : TER

n°6 : 6b ? /la sorcière dans la forêt

n°7 : 5c / une part de jeunesse

n°8 : 4c / AIE

GAUCHE DE LA DALLE



n°8 : AIE

n°9 : 6a / miss teigne

n°10 : 4c+ / ça gaze ?

n°11 : 4a / La gouttière

BELLE DALLE



n°12 : 6a+ / le petit bonhomme

n°13 : 5a / la tête du renard

n°14 : 5b / le magicien ose

DROITE DE LA DALLE



n°15 : 5b / L'arête à Franck Line

n°16 : Mots Forts

n°17 : 5c / La salamandre

n°18 petites

n°19 voies

n°20 récentes